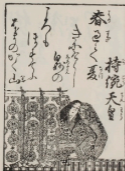
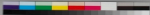


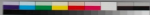
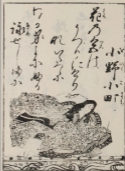
川
野
集
百
八
首

















文彦彦秀

吹く林に

草花

さかすか

ひさしを

海を



大江千里

月夜に

くさ

あそび

吹く

つりあそびの林

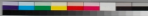
たぐひ



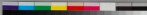












夏の暮よるの暮よるの暮よる

清原深養父清原深養父



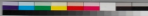
月や
われらに

女に屋や胡こ床と

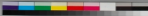


あ
の
ま
ま
け
ら
ぬ
け















俄國之司母

三行ノ以末

まふ

かひ

守之成たり

の表や



大納言云

龍ノ舌は

久し

智れ

あう

程き



和泉武部

あはれはしむ

みせりおれ

あはれに

いさよとまひ

のあやまり子



豊武部

あはれはしむ

みせりおれ

あはれに

いさよとまひ

のあやまり子









三傳院

あはれ

あはれ

に

あはれ

あはれ



林間

あはれ

あはれ

あはれ

あはれ

あはれ





猪子肉親自家

新

たのみの

僕

けしや神



あ中納言

きり

揚

お山の

あはれ

そと



和田の系
あはれ
えい
雲井
はく興



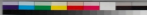
紫徳院

和とりや

和の

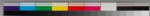
すあり
あはれ

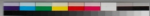


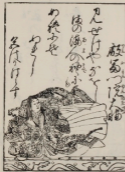














春議雅隆

見うしむた山の

秋風小

無実と

かみほち

かくちり



春大信西意園

おひあたく

うまの鳥

又新宮

わさりの柳

香波の神









