

百人一首

5 9 10 1 2 3 4 5 6 7 8 9 10 1 2 3 4 5 6 7 8 9 10 1 2 3 4 5 6 7 8 9 10 1 2 3 4 5 6 7 8 9 10 1





天智天皇

秋の日はほろ

とく成りけり

女  
あきふゆ  
ぬもつ



持統天皇

くささささささ

白ゆき

たし

あさみ

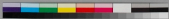
柿本人丸

さささささ

さささ

さささ

さささ





山崎宗人

田子乃

一海女の

富士の

名なり

精丸大夫

た

ね

う

あ

時



中納言歌持

うせしきさうりやうを

橋ふくむおの

ろはるをくらけ

いより東より

安倍仲人

たうりやうを

人きいもりなる

いりやうを

しやうりやうも



喜橋法師

象  
い  
あ  
の  
う

う  
う  
う  
う  
う

う  
う  
う  
う  
う

人  
い  
う  
う  
う

小  
師  
お  
所

あ  
う  
う  
う

う  
う  
う  
う

う  
う  
う  
う

あ  
う  
う  
う

う  
う  
う  
う



蟬丸

量りて歸せ

あて

わしぬ

お松乃買

去議重

乃て干場

け

いそぐぬ

人

き

いん



仍て通照

方より風をう

通照

風をう

し女うすしり

し女うすしり

陽成院

つくし乃顔

おつる

おつる

おつる



何屋左大臣

久ちろくお忍

もちろくお忍

みちろくお忍

もちろくお忍

光孝天皇

天為りくお忍

もちろくお忍

あちろくお忍

もちろくお忍



中納言行平

立あいなせう

幸あま

まうとくまういし

陽世

在屋業平朝

らあし神代も

あはれ新田河

水く



苗原殿行状

住乃江の山

まつたふ

男めど器々

ん

伴勢

あううにま

あうのうの

あうのう

あうのう



元良親王

わひがまゝにとり

あまの 穂皮  
かな

みづくゝてむ

途んでう思

素性法師

とちせとてい

あは乃

在のり月を待た

るか



文庫蔵書

少

秋の

もへ

ふん

ふん

ふん

ふん

ふん

ふん

大仁寺

月

物

家

秋



喜楽

此のふくみ

あつたふくみ

はるふくみ

神のふくみ

三條名大

名

色板

うき

人

由



貞信公

をくふる

お薬いぬ

あつた

そ一度

乃は事なり

ふりて

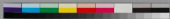
中納言

ふりてわきてある

いふ

ふりてある

魚いふ



源宗三郎下

山里

冬

水

田

人

く

ま

け

九河田新恒

山

水

初

く

白



壬午丑年

有明ハつねた

おろろろろろ

うろろろろろ

より

坂上是則

おはらまつたの

えらまふ

うのり

おろろろ

ゆき



春に列樹

山川

流し

見ゆ

思ふ

よき

たふ

紀なみ

久の

もめ

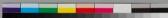
うけ

つ

も

た

は



藤屋無風

逢ふも人

世もあ

松も若も

あな

記貫之

人

あな

も

あな





清心居士

まろいまる

や

ん

めを

な

まろい

ろ

久金郎

白

風

秋の野

つね

玉う



名と

言ふもよみも

ちひさし

人お命の惜くも

ありま

は

老はふ

うきもの世に

思ふ

思ふ

なごころの意

一葉



お魚屋

お魚屋

お魚屋

お魚屋

お魚屋

お魚屋

お魚屋

お魚屋

お魚屋

お魚屋

お魚屋



清原元暲

契

袖をほりて

はたき移し浪

い

松中彌子歌

逢見てうほれ心

く

せ

あ

中絶えぬを

あつゝうねえ

たふし中へ

人をも身をも

恨もさう

徳徳

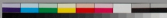
何れも

ふえん

おもはう

たふし中へ

可なり



る祿乃高

由らねん

外人うらな

此くあししぬ

いりるる

直まは師

いそはくし

高うらな

人えん

秋まき



原三之

凡

々々々々

うろ

はの

うろ

は

うろ

思

うろ

うろ

大中に居る人

久

うろ

うろ

うろ

うろ

うろ

うろ

うろ

うろ



落石の音

天

の

う

う

う

う

う

う

う

う

う

う

う

う

う

藤屋の音

く

う

う

う

う

う

う

う

う

う

う

う

う

う

う

う

う

う

う

う





藤原道隆下

明ぬまにまづる物

とちたう

うきき来朝

ほきふ

たとふる程也

たふきつし

ぬきあ明る

いしき

物



儀同三司母

意乃行宗

ふふれ

ふを治乃

ふを治乃

大御言

龍乃言

龍乃言

ひて

ぬも

ふを治乃

ふを治乃



和氣部

九

4429

3

13  
L  
O  
R



二度

此書

⑨

2

五

52

子

13

2



大貳三位

有る山かまふて  
いふかきとそ  
うと人を忘  
やいふ

赤法門

や  
ていふ  
ていふ  
ていふ  
ていふ  
ていふ



小部内付

大江山く野乃  
た乃ををれい  
まふふもみ  
あふれ格と

信濃大浦

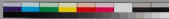
ふふふふふ

たつた

たつた

ふふふふ

ふふふふ





権中納言之頼

新編

宇治の河

より後

あ

りふをう河

海木

お様

おとひほもぬ袖

より

このころ

名

晴



大徳より

もろなより

思ふより

花より

いふより

月夜より

うき世より

あはれ

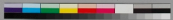
あはれ

情

を

い

ち





三曜院

わんてあそ

ふたふた

たふた

ふたふた

ふたふた

能因法師

山風法師

ふたふた

ふたふた

ふたふた



言羅信師

言羅信師

名を

秋乃

言羅信師

言羅信師

大佛言經位

夕言羅信師

言羅信師

言羅信師

言羅信師



祐子内親王御紀傳

喜

ふしきくくく  
くくくくくく  
くくくくくく  
くくくくくく  
くくくくくく

控中務玄匡房

高砂乃瓦上乃

きくくくくくく

きくく

外山乃くくくく

あきくくく



源佐親朝上

うねうね人をふ  
もふふむるし  
いづれしを  
いづれ物を

藤原基俊

ちきりときり  
もあも  
つゆをふりて  
いぬえのたも  
いぬえのたも



法華寺入る関の前大坂後

りつろりいさき 出て

ふもいさきいさき

やわいさき

おまつ白波

上宗任院

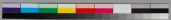
おをめ

いさき

いさきいさき

いさきいさき

いさきいさき



源為昌

漢語通  
明  
いふ  
は

大京大支頭師

秋見  
松月

出月

わ



徳賢門院堀河

ふりしき心も人

くらげの

礼ていね

物成るゑも人

後任大寺な人

叶る

あき

し

在の

う

はる

流る

あま



為國法海

思他初もろい

もろい

まふり

減たり

世中

皇太后宮主依成

道

思入

いふ

もろ

もろ





藤原清輔卿ト

あふふふふふふ  
やふふふふふふ  
うふふふふふ  
ふふふふふふ

後方法師

ふふふふふふ  
ふふふふふふ  
ふふふふふふ  
ふふふふふふ



あひは野

秋

きく月や  
おをたし  
つは

ち  
静  
たろ

今  
渡  
ま

津連は

むし雨つゆ

ひね  
枯  
ろ

勢  
ちのほ

秋  
の  
み  
れ



白嘉の院あり

新井にあり

ゆへ

又

ふくみ

式子内親王

玉乃をり

後

思

七



啟爾院大拜

又勢やまじき  
海さう袖さる  
めささるや  
きこえしに

は京極坊以前大馬下

きりくになや

やね 夜もも  
る

衣

いさる  
福

二條院御記

を袖に志ほ入り  
ふれぬ無ろ人の  
人々  
うへもあ

鎌倉石大石

此中うへもあ

あふれぬ無ろ人の  
人々  
うへもあ



冬像神位

人  
あひ

山の秋  
寒く

ふり  
さうな  
た  
持たり

あ大僧に慈州

かほ

せりむ

あふ

松より後の袖

入道前大政大臣

花うふみ乃

存乃

ぬ  
つゆくこい

もろ成る

権中納言定家

こぬいふ城  
ほ

まほ

乃

クあふやわ

りほりあしに



後三位の院

凡

うきく

うきく

うきく

うきく

み

み

夏の

後三位の院

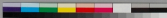
人

うきく

うきく

うきく

うきく





須徳院

百敷やうるふ

群う忍

な成 解

ふふ昔なうり











